



Winche electrico 13500 lbs Impermeable 12v Control Inalambrico, Cable de Fibra

Características Esenciales

- Potente tracción de línea de 13.500 lb con motor de 12V DC de 6.6 caballos de fuerza.
- Bajo Amperaje, Motor Magnético permanente, Relación de engranajes 250:1
- Embrague de tiro y liberación de tambor; engranajes planetarios de 3 etapas.
- Equipado con un freno dinámico para prevenir el deslizamiento del cable de acero galvanizado.
- 3 Años de Garantía, Servicio y Atención al Cliente en Mexico

Descripción del Winche

Este **Winche Eléctrico de 13.500 lb y 12 V** te sacará de cualquier situación difícil. Sea que te encuentres en tierra, barro o nieve este confiable winche es el compañero esencial que cualquier piloto necesita. Con una capacidad de carga de 13.500 lb y un motor de 6.6 HP. Este Winche eléctrico le dará los resultados que usted necesita.

Winches Eléctricos DC Prowinch

Todos nuestros Winches Eléctricos DC son creados con el objetivo de ofrecer la mejor relación precio desempeño. Los componentes claves de los equipos son probados y mejorados constantemente para ofrecer el mejor producto por su precio.

Componentes Claves

Todos los componentes internos han sido actualizados para cumplir los más exigentes estándares de calidad. Los componentes electrónicos claves son producidos por compañías americanas o alemanas y usamos lubricantes fabricados en América para asegurar la vida útil de los engranajes y reductores. El ensamblaje final y todas las pruebas son realizadas en las instalaciones de Prowinch antes de ser enviados para asegurar que todas las unidades cumplan con el Estándar Correspondiente.

Sistema de Control

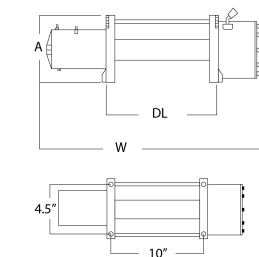
Este Winche incluyen un control remoto de 12V. El winche contiene los mejores componentes eléctricos disponibles en el mercado y todos son fabricados, ensamblados y probados localmente en USA, Chile o Colombia.

Sistema de Freno

Los Winches eléctricos DC Prowinch incluyen un embrague de engranaje de anillo deslizante automático. Sistema de freno diseñado para acoplarse automáticamente en cualquier pérdida de energía de forma inmediata.

Especificaciones Técnicas

Capacidad 1ª Capa	13500 lbs	Número de Capas	4
Velocidad /min	3~25 ft / 0.9~8 m	Numero de Velocidades	1 Speed
Voltaje	Battery Power 12 VDC	Codigo FCC	2ASYP-DW12K
Tipo de Motor	DC Series Wound Motor	AMP Motor	433 AMP
Protección IEC Motor	IP67	Control	Wireless and Wired
Voltaje del Control	12 V	Tablero Eléctrico	Reverse Solenoid Control Box
Tipo Transmisión / Reductor	3-Stage Planetary	Relación de Transmisión	250:1
Freno Tambor	Automatic	Embriague	Sliding Ring Gear
Cable	Synthetic 7/16 In 85 ft / 11 mm x 26 m up to 23000 lbs	Guia de Cable	Included
Accesorios	Control and Installation Hardware	Garantía	3 Year



Dimensions in mm / Dimensiones en mm

INCLUDED / INCLUIDO



OPTIONAL / OPCIONAL



Peso & Dimensiones

Detalles del Empaque

A Altura Total	188 mm	Paquete 1 Peso Neto	62 lbs / 29 Kg
W Ancho	563 mm	Paquete 1 Peso Bruto	61 lbs / 28 Kg
BD ø Diámetro Tambor	64 mm	Paquete 1 Profundidad	24 in / 61 cm
DL Ancho Tambor	224 mm	Paquete 1 Ancho	13 in / 34 cm
Peso Total	61 lbs / 28 Kg	Paquete 1 Altura	11 in / 28 cm

Referential Images / Imágenes Referenciales
Specifications may change without notice / las especificaciones pueden cambiar sin previo aviso