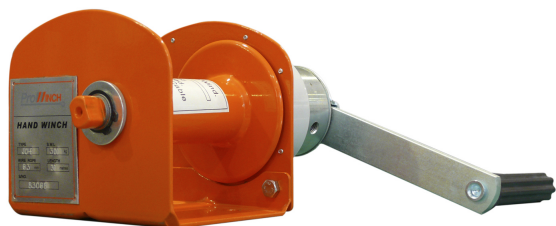


## Winche manual freno automatico 300Kg Heavy Duty

### Características Esenciales

- 1 Años de Garantía, Servicio y Atención al Cliente en Mexico



## Especificaciones Técnicas

<b>Capacidad 1ª Capa</b>	660 lb / 300 kg	<b>Numero de Velocidades</b>	1 Speed
<b>Tipo de Motor</b>	Manual Crank	<b>Relación de Transmisión</b>	2.88:1
<b>Freno Tambor</b>	Automatic	<b>Cable Recomendado</b>	ø1/4 in   ø6.3 mm
<b>Normas</b>	ASMEB30.7	<b>Garantía</b>	1 Year

Model/Modelo	PWUL100	PWUL300	PWUL500	PWUL1000	PWUL2000	PWUL3000
<b>Required Effort 1st Rope Layer</b> Esfuerzo requerido 1a capa de cable	25.35 lb / 11.5 kg	24.25 lb / 11 kg	26.45 lb / 12 kg	28.66 lb / 13 kg	39.68 lb / 18 kg	
<b>Drum Capacity</b> Capacidad del Tambor	98.42 ft / 30 m		131.23 ft / 40 m			
<b>Drum Diameter</b> Diámetro del tambor	1.88 in / 48 mm	2.38 in / 60.5 mm	3 in / 76.3 mm	3.50 in / 89.1 mm	4 in / 101.6 mm	
<b>Can Wind per Turn</b> Capacidad de enrollar por giro	6.55 in / 166.5 mm	2.86 in / 72.8 mm	1.90 in / 48.4 mm	0.84 in / 21.7 mm	0.53 in / 13.6 mm	0.70 in / 18 mm
<b>Reduction Gear Ratio</b> Relación de engranaje de reducción	1:1	2.88:1	4.33:1	12.19:1	22.68:1	22.16:1
<b>Length of Lever Handle</b> Dimensión de la palanca	9.44 in / 240 mm		13.77 in / 350 mm			

**Paquete 1 Altura**

3 in / 8 cm

Referential Images / Imágenes Referenciales  
Specifications may change without notice / las especificaciones pueden cambiar sin previo aviso