

Winche Manual Max. 2.000 kg / 4.409 lb

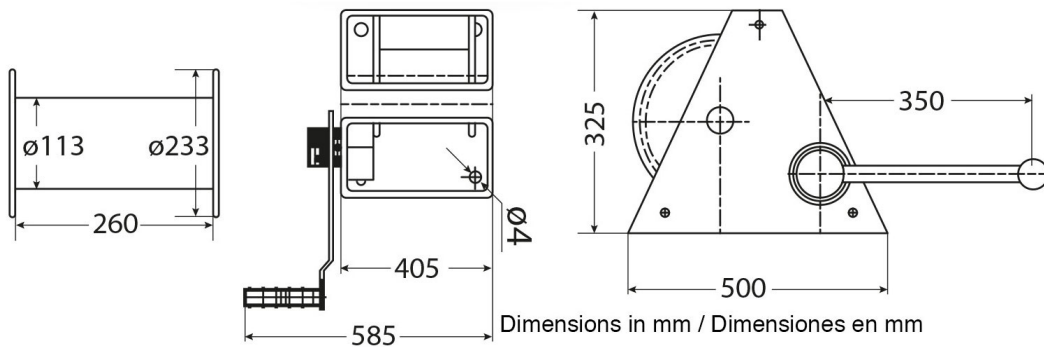
Características Esenciales

- 1 Años de Garantía, Servicio y Atención al Cliente en Mexico



Especificaciones Técnicas

Capacidad 1ª Capa	4409 lb / 2000 kg	Numero de Velocidades	1 Speed
Clase de Servicio	H1/M2/1Cm/Class A	Freno Dinámico	NOT IN DATASHEET
Freno Tambor	Automatic	Cable Recomendado	ø9/16 in x98 ft ø13mm x 30 m
Normas	ASMEB30.7	Garantía	1 Year



Specifications may change without notice / las especificaciones pueden cambiar sin previo aviso