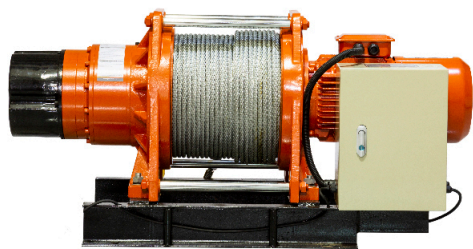


## Winche Personal 750Kg Vel. programable 3 Frenos

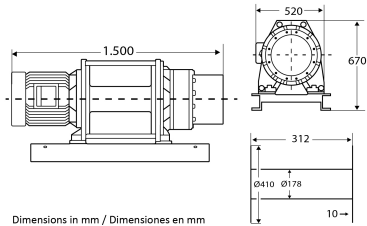
### Características Esenciales



- Equipo de Izaje de Personal de 750 kilos, con 3 frenos. Al reductor, Motor y Dinámico
- Factor de Seguridad Estructural 10:1 Frenos Independientes >250% Cap. Personal (>125% Cap. Carga)
- Variador de Frecuencia y componentes electrónicos Alemanes (SEW, Lenze, Schneider)
- Diseñado y Testeado en base a las Normas ASME B30.7 y ASME B30.23 específica para izaje de Personas
- 3 Años de Garantía, Servicio y Atención al Cliente en Mexico

### Especificaciones Técnicas

<b>Capacidad de Carga</b>	1650 lb	<b>Capacidad 1ª Capa</b>	6300 lb / 2900 kg (Not Personnel)
<b>Capacidad para Izaje de Personal</b>	750 kg / 1650 lbs	<b>Velocidad /min</b>	6~49 ft / 2~15 m
<b>Numero de Velocidades</b>	Variable Speed	<b>Voltaje</b>	3 Phase 208~240/440~480V 50/60Hz
<b>Clase de Servicio</b>	H4/M6/3m/Class D	<b>Potencia Motor</b>	6 kW
<b>RPM Motor</b>	1440~1730	<b>Freno Motor</b>	>125% (load lift capacity / capacidad de izaje de carga)
<b>Grado de Aislacion</b>	F	<b>Protección IEC Motor</b>	Motor IP54 / Control Box IP65
<b>Freno Dinámico</b>	Resistencia a VDF	<b>Control</b>	Pendant Control / Botonera
<b>Voltaje del Control</b>	24 v	<b>Freno al Reductor</b>	>125% (load lift capacity / capacidad de izaje de carga)
<b>Freno Tambor</b>	Optional	<b>Humedad</b>	<85%
<b>Temperatura</b>	-4 ~ 104° F / -20 ~ 40° C	<b>Nivel de Ruido</b>	85 db
<b>Normas</b>	ASMEB30.7 / B30.10/ B30.23/ ANSI-AWS D14.3/ RR-W-410E/ ISO2232,2006/95/CE, EN 61.800-5-1/ DIN VDE T 105, EN 60439-1/ VDE 0660, Part/Parte 500&EN 60146/VDE 0558	<b>Garantía</b>	3 Year
<b>Pendant Control Yes No</b>	YES	<b>IEC Pendant Control Protection</b>	7 ft
<b>Pendant Control Emergency Stop</b>	YES		



Layer / Capa	Rope on drum / Mts x Capa	General Load Capacity / Capacidad Carga General	Speed / Velocidad (per min)	Personnel Lifting Capacity / Capacidad de Izaje Personal
1	44 ft / 13 m	6449 lb / 2925 kg	34.9 ft / 10.6 m	750 kg
2	94 ft / 29 m	5713 lb / 2591 kg	39.3 ft / 12 m	750 kg
3	149 ft / 45 m	5127 lb / 2326 kg	43.8 ft / 13.4 m	750 kg
4	201 ft / 64 m	4651 lb / 2110 kg	48.3 ft / 14.7 m	750 kg
5	277 ft / 84 m	4256 lb / 1930 kg	52.8 ft / 16.1 m	750 kg
6	349 ft / 106 m	3922 lb / 1779 kg	57.3 ft / 17.5 m	750 kg
7	427 ft / 130 m	3637 lb / 1650 kg	61.8 ft / 18.8 m	750 kg
8	511 ft / 156 m	3391 lb / 1538 kg	66.3 ft / 20.2 m	750 kg

Referential Images / Imágenes Referenciales

Specifications may change without notice / las especificaciones pueden cambiar sin previo aviso