

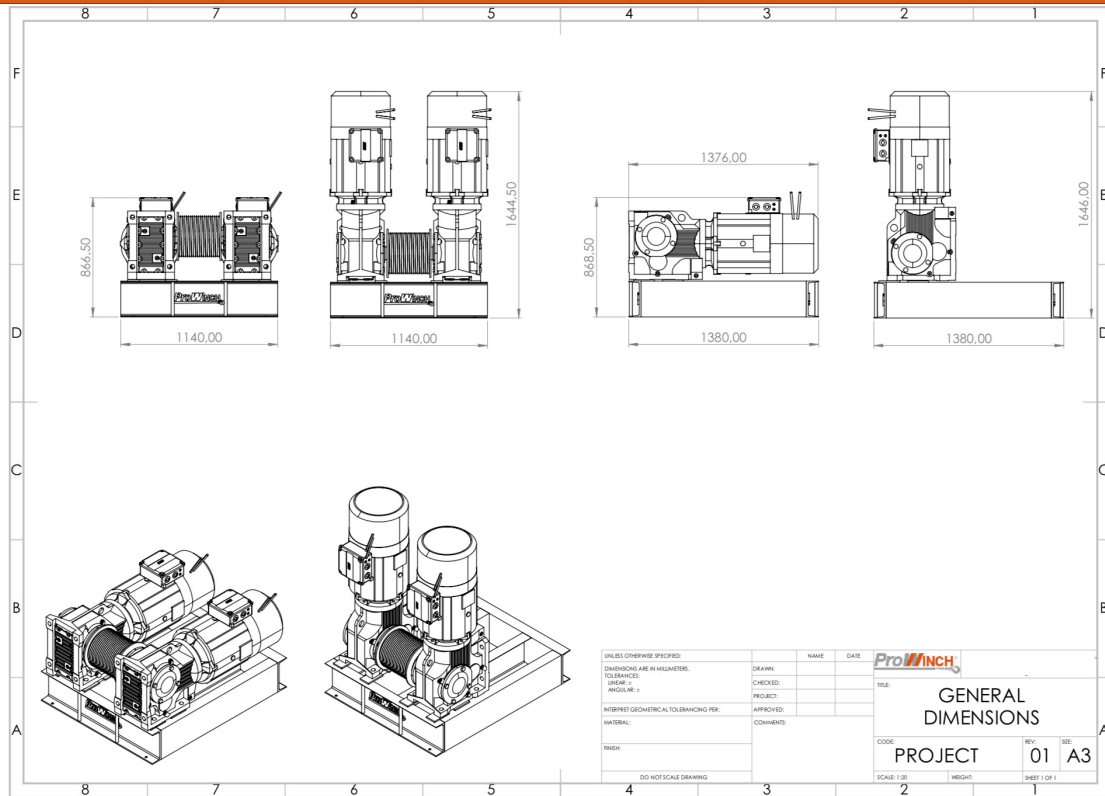
5 ton Twin Motor High Speed Winch Heavy Duty 480V 3 Phase SEW UL Motor UL508A Control Variable Speed

Características Esenciales

- 3 Años de Garantía, Servicio y Atención al Cliente en Mexico

Especificaciones Técnicas

Capacidad de Carga	5 Ton	Capacidad 1ª Capa	11711 Lb / 5323 Kg @ 60HZ
Capacidad en última capa	11711 Lb / 5323 Kg @ 60HZ	Número de Capas	1
Velocidad /min	270 ft/min 82 m/min @ 60HZ	Numero de Velocidades	Variable Speed
Voltaje	3 Phase 380~480V 50/60Hz	Potencia Total Watts	110 KW
Tipo de Motor	TEFC with DC Brake and Forced Vent	AMP Motor	70 A x 2
Protección IEC Motor	IP55	Protección Tablero de Control	IP66
Control	Pendant Control - 2 Button Emergency Stop and Speed Potentiometer	Voltaje del Control	24v DC
Tablero Eléctrico	UL508A Certified Control Box - Made in USA	Tipo Transmisión / Reductor	Helical-bevel
Relación de Transmisión	19.74:1	Freno Tambor	Optional
Embriague	Manual Brake Release	Cable Recomendado	W63618A1, 6x36 IWRC ø9/16 MS 33600 lb EIPS
Humedad	<85%	Normas	ASME B30.7 / UL508A / UL Type 4 / USA (UR) / Canada (CSA)
Fabricado en	USA	Garantía	3 Year



Peso & Dimensiones

BD ø Diámetro Tambor	ø300 mm
FD Diámetro Flange Tambor	ø350 mm
DL Ancho Tambor	ø400 mm

Referential Images / Imágenes Referenciales
Specifications may change without notice / las especificaciones pueden cambiar sin previo aviso