

Polipasto Cadena con Carro - Neumatico Anti explosion de 10 Tons

Características Esenciales

- 3 Años de Garantía, Servicio y Atención al Cliente en Mexico



Especificaciones Técnicas

Capacidad de Carga	10 Ton	Altura de Izaje Estandard (Customizable)	40 ft / 12 m
Numero de Velocidades	1 Speed	Velocidad de Izaje a Plena Carga	1.3 m/min
Velocidad de Izaje Sin Carga	1.6 m/min	Velocidad de Bajada a Plena Carga	2.2 m/min
Máxima Sobrecarga Segura	Overload Protection Slip Clutch 130% WLL	Protección Antiexplosión	EX 2 GD IIA T4 EX 2 GD IIB T4 EX 2 GD IIC T4 ZONES 1, 2 AND 21, 22 - Copper Coated: Chain hook, bottom block, Sprocket, Load sleeve, Safety Catch - Stainless Steel Wheels
Exclusiones de Proteccion	- HYDROGEN DISULPHIDE - ETHELENE OXIDE	Clase de Servicio	100% Duty Cycle
Tipo de Motor	Vane Rotary Motor - Lubrication Free - Rust Free & Replaceable Stainless Steel Cylinder	Potencia Motor	3.2 kw
Freno Motor	>125% WLL Automatic self-adjusting multidisc Brake	Control	Pendant Control 4 buttons w/emergency stop
Parada de Emergencia	Yes, on pendant Control	Rango de temperatura de Trabajo	-20°C to 70°C
Presión Aire	4.5-7 Bar	Dimensión Entrada Aire	3/4" BSP
Dimensión Tuberia Aire	19 - 25 mm (3/4 - 1 ")	Consumo Aire	110 cfm / 3.12 m3/min
Tipo Transmisión / Reductor	Epicycle Gearbox (Grease Filled and	Tipo de Cadena	G80 RUC Germany 5:1 Safety Factor

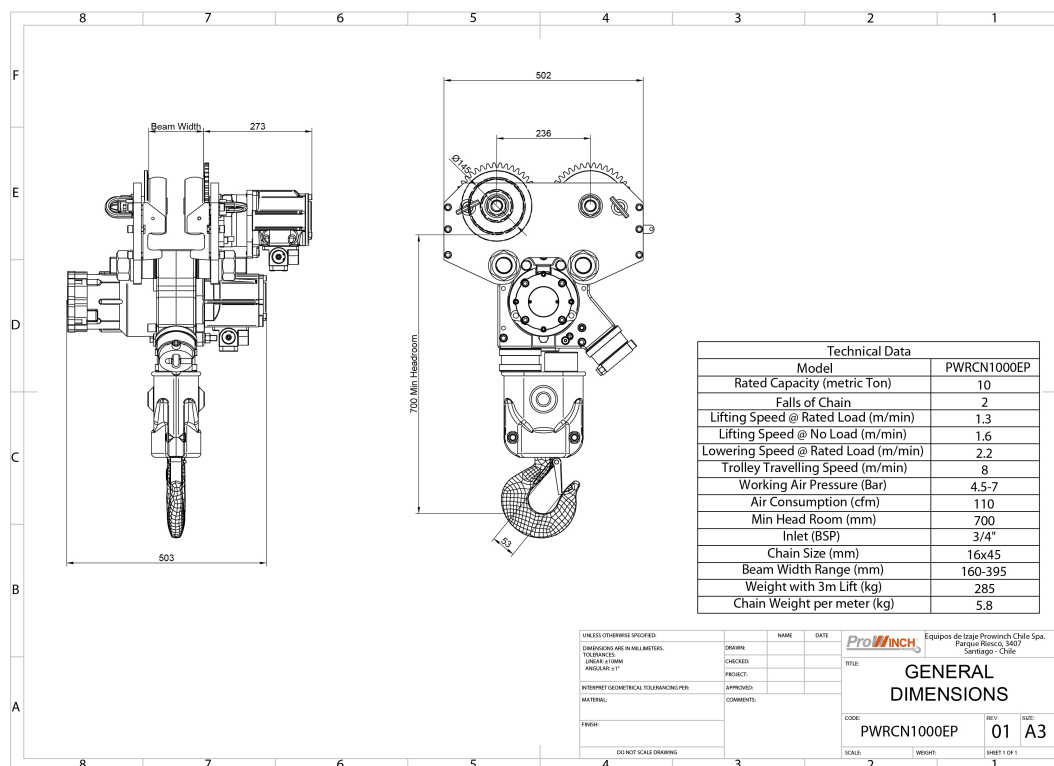
HST-5
DIN EN818-7
SANS 1638 compliant
ATEX EX Classification according to
EC Directive on Hazardous Locations
94/9/EEC

Fabricado en

Southafrica

Garantía

3 Year



Peso & Dimensiones

T Motor del Carro	273 mm
R Carro Ancho Caja	-
H Altura Muerta	700 mm
D Depth	502 mm
W Ancho	685 mm
J Boca Gancho	53 mm

Referential Images / Imágenes Referenciales
Specifications may change without notice / las especificaciones pueden cambiar sin previo aviso