



Polipasto Cadena con Carro - Neumatico Anti explosion de 2 Tons ATEX Izaje 10 m

Características Esenciales

- 2 Tons Pneumatic Chain Hoist with trolley - Heavy Duty - Explosion Proof
- RUD G80 chain made in Germany - 9 meters lifting height (other heights available upon request) Safety factor 5:1
- Includes: Multi-disc slip clutch load limiter / Pendant Control with emergency stop (8 meters) / Chain containers
- Meets and exceeds ASME B30.16 B30.17 / HST-5 standards / Load Test at 130% SWL / ATEX Directive
- 3 Años de Garantía, Servicio y Atención al Cliente en Mexico

Especificaciones Técnicas

Capacidad de Carga	2 Ton	Altura de Izaje Estandar (Customizable)	20 ft / 6 m
Numero de Velocidades	1 Speed	Velocidad de Izaje a Plena Carga	8.8 m/min
Velocidad de Izaje Sin Carga	13 m/min	Velocidad de Bajada a Plena Carga	13.5 m/min
Máxima Sobrecarga Segura	Overload Protection Slip Clutch 130% WLL	Protección Antiexplosión	EX 2 GD IIA T4 EX 2 GD IIB T4 EX 2 GD IIC T4 ZONES 1, 2 AND 21, 22 - Copper Coated: Chain hook, bottom block, Sprocket, Load sleeve, Safety Catch - Stainless Steel Wheels
Exclusiones de Proteccion	- HYDROGEN DISULPHIDE - ETHELENE OXIDE	Clase de Servicio	100% Duty Cycle
Tipo de Motor	Vane Rotary Motor - Lubrication Free - Rust Free & Replaceable Stainless Steel Cylinder	Potencia Motor	1.4 kw
Freno Motor	>125% WLL Automatic self-adjusting multidisc Brake	Control	Pendant Control 4 buttons w/emergency stop
Parada de Emergencia	Yes, on pendant Control	Rango de temperatura de Trabajo	-20°C to 70°C
Presión Aire	4 - 6 Bar	Dimensión Entrada Aire	1/2" BSP
Dimensión Tubería Aire	13 mm (1/2")	Consumo Aire	75 cfm / 2.1 m3/min

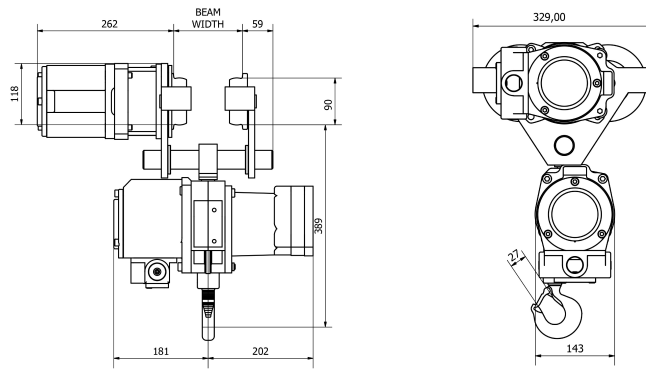
HST-5
DIN EN818-7
SANS 1638 compliant
ATEX EX Classification according to
EC Directive on Hazardous Locations
94/9/EEC

Fabricado en

Southafrica

Garantía

3 Year



Peso & Dimensiones

H Altura Muerta	402 mm
Peso Total	155 lbs / 71 Kg

Detalles del Empaque

Paquete 1 Peso Neto	135 lbs / 62 Kg
Paquete 1 Peso Bruto	155 lbs / 71 Kg
Paquete 1 Profundidad	46 in / 117 cm
Paquete 1 Ancho	30 in / 77 cm
Paquete 1 Altura	26 in / 67 cm

Referential Images / Imágenes Referenciales
 Specifications may change without notice / las especificaciones pueden cambiar sin previo aviso