



## Polipasto Cadena con Carro - Neumatico Anti explosion de 1,5 Tons ATEX

### Características Esenciales

- 1.5 Tons Pneumatic Chain Hoist with trolley - Heavy Duty - Explosion Proof
- RUD G80 chain made in Germany - 9 meters lifting height (other heights available upon request) Safety factor 5:1
- Includes: Multi-disc slip clutch load limiter / Pendant Control with emergency stop (8 meters) / Chain containers
- Meets and exceeds ASME B30.16 B30.17 / HST-5 standards / Load Test at 130% SWL / ATEX Directive
- 3 Años de Garantía, Servicio y Atención al Cliente en Mexico

## Especificaciones Técnicas

<b>Capacidad de Carga</b>	1.5 Ton	<b>Altura de Izaje Estandar (Customizable)</b>	20 ft / 6 m
<b>Numero de Velocidades</b>	1 Speed	<b>Velocidad de Izaje a Plena Carga</b>	8.8 m/min
<b>Velocidad de Izaje Sin Carga</b>	13 m/min	<b>Velocidad de Bajada a Plena Carga</b>	13.5 m/min
<b>Máxima Sobrecarga Segura</b>	Overload Protection Slip Clutch 130% WLL	<b>Protección Antiexplosión</b>	EX 2 GD IIA T4 EX 2 GD IIB T4 EX 2 GD IIC T4 ZONES 1, 2 AND 21, 22  - Copper Coated: Chain hook, bottom block, Sprocket, Load sleeve, Safety Catch  - Stainless Steel Wheels
<b>Exclusiones de Proteccion</b>	- HYDROGEN DISULPHIDE - ETHELENE OXIDE	<b>Clase de Servicio</b>	100% Duty Cycle
<b>Tipo de Motor</b>	Vane Rotary Motor - Lubrication Free - Rust Free & Replaceable Stainless Steel Cylinder	<b>Potencia Motor</b>	1.4 kw
<b>Freno Motor</b>	>125% WLL Automatic self-adjusting multidisc Brake	<b>Control</b>	Pendant Control 4 buttons w/emergency stop
<b>Parada de Emergencia</b>	Yes, on pendant Control	<b>Rango de temperatura de Trabajo</b>	-20°C to 70°C
<b>Presión Aire</b>	4 - 6 Bar	<b>Dimensión Entrada Aire</b>	1/2" BSP
<b>Dimensión Tubería Aire</b>	13 mm (1/2")	<b>Consumo Aire</b>	75 cfm / 2.1 m3/min

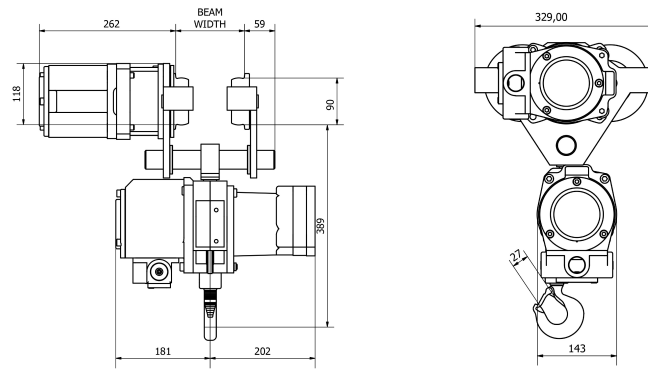
HST-5  
DIN EN818-7  
SANS 1638 compliant  
ATEX EX Classification according to  
EC Directive on Hazardous Locations  
94/9/EEC

**Fabricado en**

Southafrica

**Garantía**

3 Year



## Peso & Dimensiones

H Altura Muerta

402 mm

Referential Images / Imágenes Referenciales  
Specifications may change without notice / las especificaciones pueden cambiar sin previo aviso