



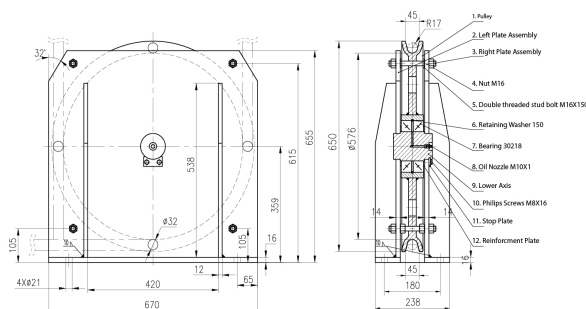
## Polea Fija Diametro 500mm para cable de 32mm 20Tons

### Características Esenciales

- 3 Años de Garantía, Servicio y Atención al Cliente en Mexico

## Especificaciones Técnicas

<b>Capacidad de Carga</b>	44092 lb / 20000 kg	<b>Rango de cable admisible</b>	1 1/4 in / 32 mm
<b>Diámetro de la Polea</b>	Ø19.6 in / Ø500 mm	<b>Normas</b>	ASME B30.22
<b>Garantía</b>	3 Year		



**Technical Requirements:**

1. The bearing should be lubed during assembly and the pulley should rotate freely.
2. Rated load 20t, Test load 40t.

## Peso & Dimensiones

<b>A Altura Total</b>	33 in
<b>D Depth</b>	11 in
<b>W Ancho</b>	29 in
<b>Peso Total</b>	483 lbs / 220 Kg

## Detalles del Empaque

<b>Paquete 1 Peso Bruto</b>	483 lbs / 220 Kg
<b>Paquete 1 Profundidad</b>	11 in / 28 cm
<b>Paquete 1 Ancho</b>	29 in / 74 cm
<b>Paquete 1 Altura</b>	33 in / 84 cm

Referential Images / Imágenes Referenciales  
Specifications may change without notice / las especificaciones pueden cambiar sin previo aviso