



## Winche Neumatico 12 Toneladas 2 Frenos

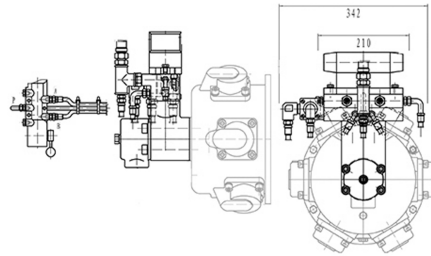
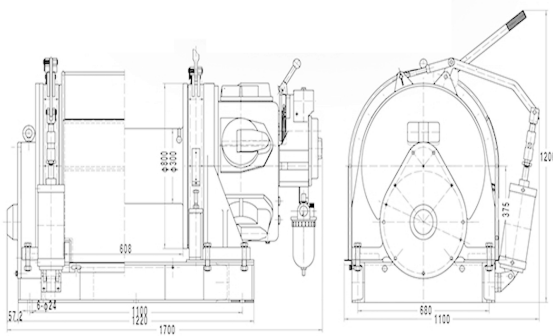
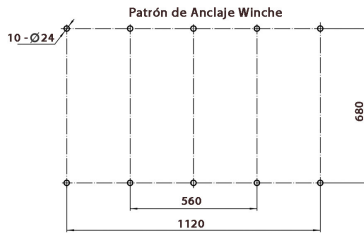
### Características Esenciales

- 3 Años de Garantía, Servicio y Atención al Cliente en Mexico

### Especificaciones Técnicas

<b>Capacidad 1ª Capa</b>	26455 lb / 12000 kg	<b>Velocidad /min</b>	40~80 ft/ 12~24 m
<b>Numero de Velocidades</b>	Variable Speed	<b>Clase de Servicio</b>	H4/M5/2m/Class D
<b>Potencia Motor</b>	30 kW / 40 HP	<b>Control</b>	Lever Throttle / Palanca de Aceleración
<b>Presión Aire</b>	0.8~1.0 Mpa	<b>Consumo Aire</b>	335 L/sec
<b>Cable Recomendado</b>	Ø 15/16 in (x 656 ft) / Ø 24 mm (x 200 m)	<b>Humedad</b>	≤90%
<b>Temperatura</b>	-20°C ~ 40°C	<b>Nivel de Ruido</b>	95 db
<b>Normas</b>	ASME B30.7/GB/T5359-2010/ANSI/EN 14492-1	<b>Garantía</b>	3 Year

Mando con Parada de Emergencia Separados del Winche (5 metros)



## Peso & Dimensiones

**Peso Total** 1874 lbs / 851 Kg

## Detalles del Empaque

**Paquete 1 Peso Neto** 1653 lbs / 750 Kg

**Paquete 1 Peso Bruto** 1874 lbs / 851 Kg

**Paquete 1 Profundidad** 39 in / 100 cm

**Paquete 1 Ancho** 47 in / 120 cm

**Paquete 1 Altura** 51 in / 130 cm

Referential Images / Imágenes Referenciales  
Specifications may change without notice / las especificaciones pueden cambiar sin previo aviso