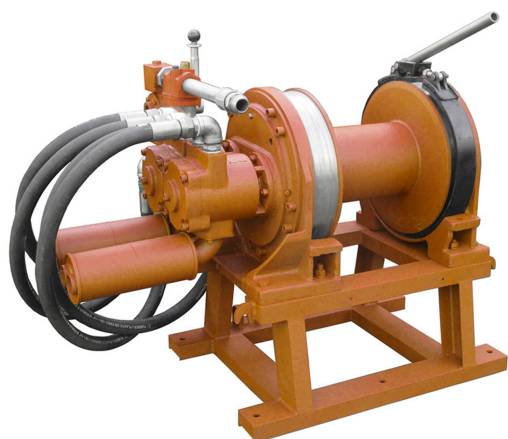


Winche Neumatico 1 Tonelada Alta Velocidad hasta 50 m/min

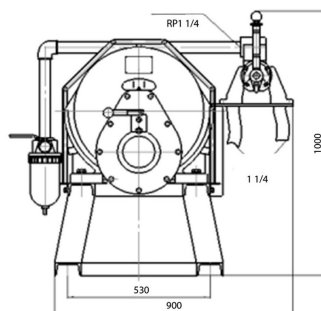
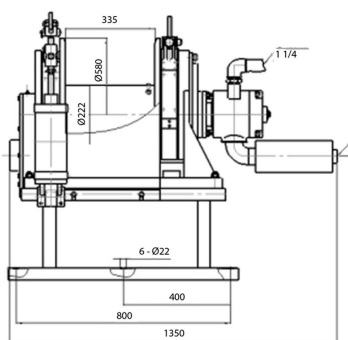
Características Esenciales

- 3 Años de Garantía, Servicio y Atención al Cliente en Mexico



Especificaciones Técnicas

Capacidad 1ª Capa	2200 lb / 1000 kg	Velocidad /min	114~164 ft / 35~50 m
Numero de Velocidades	Variable Speed	Tipo de Motor	TMY18C Vane Air Motor x 2
Control	Lever Throttle / Palanca de Aceleración	Freno Tambor	1 Automatic Brake & 1 Manual Brake
Cable Recomendado	Ø 15/32 in (x 1312 ft) / Ø12 mm (x 400 m)	Humedad	≤90%
Normas	ASME B30.7/GB/T5359-2010/ANSI/EN 14492-1	Garantía	3 Year



Brake Type	Manual Brand Brake + Auto Band Brake / Freno de Banda Manual + Freno de Banda Automatico
Tipo de Freno	Manual Band Brake + Auto Cylinder Brake/ Freno de Banda Manual + Freno de Cilindro Automatico

Peso & Dimensiones

A Altura Total	1000 mm
D Depth	900 mm
W Ancho	1350 mm
BD ø Diámetro Tambor	222 mm
FD Diámetro Flange Tambor	580 mm
DL Ancho Tambor	335 mm
Peso Total	2866 lbs / 1301 Kg

Detalles del Empaque

Paquete 1 Peso Neto	1940 lbs / 881 Kg
Paquete 1 Peso Bruto	2866 lbs / 1301 Kg
Paquete 1 Profundidad	39 in / 100 cm
Paquete 1 Ancho	43 in / 110 cm
Paquete 1 Altura	47 in / 120 cm

Referential Images / Imágenes Referenciales
Specifications may change without notice / las especificaciones pueden cambiar sin previo aviso