



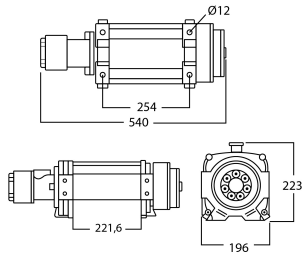
Winche Hidraulico solo de arrastre 20.000Lb 9.090Kgs Electro Valvula en 24V.

Características Esenciales

- 3 Años de Garantía, Servicio y Atención al Cliente en Mexico

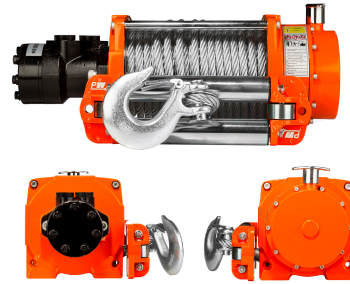
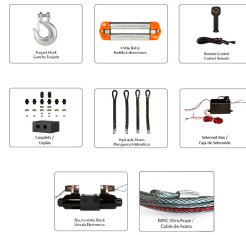
Especificaciones Técnicas

Capacidad 1ª Capa	20000 lb / 9000 Kg	Velocidad /min	14~19 ft / 5~5.7 m
Numero de Velocidades	1 Speed - Optional Variable Speed	Clase de Servicio	H1/M2/1Cm/Class A
Tipo de Motor	Hydraulic w/ Counterbalance valve	Freno Motor	In Drum Brake
Protección IEC Motor	IP67	Control	Wireless w/ 24 V Electro Valve Block
Presión Aceite	1450 psi	Flujo Aceite	8 Gal/min - 30L/min
Tipo Transmisión / Reductor	2 Stages Planetary / 2 Etapas Planetario	Relación de Transmisión	33:1
Freno Tambor	YES	Embriague	Manual
Cable	ø1/2 in x 78 ft ø13 mm x 24 m	Normas	SAE-J706
Garantía	3 Year	DL Ancho Tambor	220 mm



Dimensions in mm / Dimensiones en mm

INCLUDED / INCLUIDO



Peso & Dimensiones

Peso Total 154 lbs / 70 Kg

Detalles del Empaque

A Altura Total 8.78

D Depth 7.72

W Ancho 21.26

Referential Images / Imágenes Referenciales
Specifications may change without notice / las especificaciones pueden cambiar sin previo aviso