



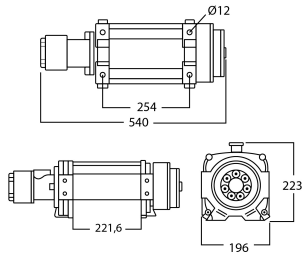
Winche Hidraulico solo de arrastre 20.000Lb 9.090Kgs Electro valvula en 12V

Características Esenciales

- 3 Años de Garantía, Servicio y Atención al Cliente en Mexico

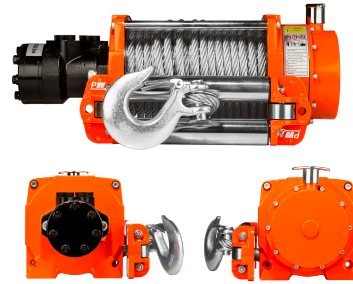
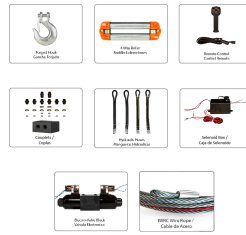
Especificaciones Técnicas

Capacidad 1ª Capa	20000 lb / 9000 Kg	Velocidad /min	14~19 ft / 5~5.7 m
Numero de Velocidades	1 Speed - Optional Variable Speed	Codigo FCC	WTX20X04015023E
Tipo de Motor	Hydraulic w/ Counterbalance valve	Protección IEC Motor	IP67
Control	Wireless w/ 12 V Electro Valve Block	Presión Aceite	1450 psi
Flujo Aceite	8 Gal/min - 30L/min	Tipo Transmisión / Reductor	2 Stages Planetary / 2 Etapas Planetario
Relación de Transmisión	33:1	Freno Tambor	YES
Embriague	Manual	Cable	ø1/2 in x 78 ft ø13 mm x 24 m
Cable Recomendado	REMOVE FIELD	Normas	SAE-J706
Garantía	3 Year		



Dimensions in mm / Dimensiones en mm

INCLUDED / INCLUIDO



Peso & Dimensiones

A Altura Total	223 mm
D Depth	196 mm
W Ancho	540 mm
DL Ancho Tambor	220 mm
Peso Total	154 lbs / 70 Kg

Detalles del Empaque

Paquete 1 Peso Neto	149 lbs / 68 Kg
Paquete 1 Peso Bruto	154 lbs / 70 Kg
Paquete 1 Profundidad	14 in / 36 cm
Paquete 1 Ancho	23 in / 59 cm
Paquete 1 Altura	8 in / 21 cm

Referential Images / Imágenes Referenciales
Specifications may change without notice / las especificaciones pueden cambiar sin previo aviso