

## Winche 8.500 lb 3.855 kg 12V Solo Arrastre OFERTA

### Características Esenciales

- Potente tracción de línea de 8.500 lb con motor de 12V DC de 5.5 caballos de fuerza.
- Bajo Amperaje, Motor Magnético permanente, Relación de engranajes 230:1
- Embrague de tiro y liberación de tambor; engranajes planetarios de 3 etapas.
- Equipado con un freno dinámico para prevenir el deslizamiento del cable de acero galvanizado.
- 1 Años de Garantía, Servicio y Atención al Cliente en Mexico



### Descripción del Winche

Este **Winche Eléctrico de 8.500 lb y 12 V** te sacará de cualquier situación difícil. Sea que te encuentres en tierra, barro o nieve este confiable winche es el compañero esencial que cualquier piloto necesita. Con una capacidad de carga de 8.500 lb y un motor de 5.5 HP. Este Winche eléctrico le dará los resultados que usted necesita.

### Winches Eléctricos DC Prowinch

Todos nuestros Winches Eléctricos DC son creados con el objetivo de ofrecer la mejor relación precio desempeño. Los componentes claves de los equipos son probados y mejorados constantemente para ofrecer el mejor producto por su precio.

### Componentes Claves

Todos los componentes internos han sido actualizados para cumplir los más exigentes estándares de calidad. Los componentes electrónicos claves son producidos por compañías americanas o alemanas y usamos lubricantes fabricados en América para asegurar la vida útil de los engranajes y reductores. El ensamblaje final y todas las pruebas son realizadas en las instalaciones de Prowinch antes de ser enviados para asegurar que todas las unidades cumplan con el Estándar Correspondiente.

### Sistema de Control

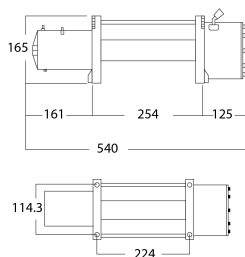
Este Winche incluyen un control remoto de 12V. El winche contiene los mejores componentes eléctricos disponibles en el mercado y todos son fabricados, ensamblados y probados localmente en USA, Chile o Colombia.

### Sistema de Freno

Los Winches eléctricos DC Prowinch incluyen un embrague de engranaje de anillo deslizante automático. Sistema de freno diseñado para acoplarse automáticamente en cualquier pérdida de energía de forma inmediata.

## Especificaciones Técnicas

<b>Capacidad 1ª Capa</b>	8500 lbs	<b>Velocidad /min</b>	1.7~20 ft / 0.5~6 m
<b>Numero de Velocidades</b>	1 Speed	<b>Voltaje</b>	Battery Power 12 VDC
<b>Codigo FCC</b>	WTX20X04015023E	<b>Tipo de Motor</b>	DC Series Wound Motor
<b>AMP Motor</b>	400 AMP	<b>Protección IEC Motor</b>	IP67
<b>Control</b>	Wireless and Wired	<b>Tipo Transmisión / Reductor</b>	3-Stage Planetary
<b>Relación de Transmisión</b>	230:1	<b>Freno Tambor</b>	In-Drum Automatic Brake
<b>Embriague</b>	Sliding Ring Gear	<b>Cable</b>	Steel ø21/64 in x 92 ft   ø8.3 mm x 28 m
<b>Garantía</b>	1 Year		



Dimensions in mm / Dimensiones en mm



**INCLUDED/ INCLUIDO**



**OPTIONAL / OPCIONAL**



## Peso & Dimensiones

<b>A Altura Total</b>	188 mm
<b>W Ancho</b>	560 mm
<b>BD ø Diámetro Tambor</b>	64 mm
<b>DL Ancho Tambor</b>	224 mm
<b>Peso Total</b>	79 lbs / 36 Kg

## Detalles del Empaque

<b>Paquete 1 Peso Neto</b>	72 lbs / 33 Kg
<b>Paquete 1 Peso Bruto</b>	79 lbs / 36 Kg
<b>Paquete 1 Profundidad</b>	23 in / 59 cm
<b>Paquete 1 Ancho</b>	13 in / 34 cm
<b>Paquete 1 Altura</b>	9 in / 23 cm

Referential Images / Imágenes Referenciales  
Specifications may change without notice / las especificaciones pueden cambiar sin previo aviso