



Winche 20000 lb 24v Cable de Acero

Características Esenciales

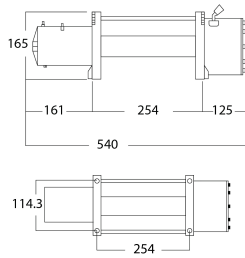
- Potente tracción de línea de 20.000 lb con motor de 24V DC de 6.6 caballos de fuerza.
- Bajo Amperaje, Motor Magnético permanente, Relación de engranajes 544:1
- Embrague de tiro y liberación de tambor; engranajes planetarios de 3 etapas.
- Equipado con un freno dinámico para prevenir el deslizamiento del cable de acero galvanizado.
- 1 Años de Garantía, Servicio y Atención al Cliente en Mexico

Descripción del Winche

Este **Winche Eléctrico de 20.000 lb y 24 V** te sacará de cualquier situación difícil. Sea que te encuentres en tierra, barro o nieve este confiable winche es el compañero esencial que cualquier piloto necesita. Con una capacidad de carga de 20.000 lb y un motor de 6.6 HP. Este Winche eléctrico le dará los resultados que usted necesita.

Especificaciones Técnicas

Capacidad 1ª Capa	20000 lbs	Número de Capas	4
Velocidad /min	3.4~17 ft / 1~5 m	Numero de Velocidades	1 Speed
Voltaje	Battery Power 24 VDC	Clase de Servicio	Recovery / Rescate
Protección IEC Motor	IP67	Control	Wireless and Wired
Voltaje del Control	24 V	Tipo Transmisión / Reductor	4-Stage Planetary
Relación de Transmisión	544:1	Freno al Reductor	In-Drum Automatic Brake
Freno Tambor	Automatic	Embriague	Sliding Ring Gear
Cable	Steel \varnothing 1/2 in x 72 ft \varnothing 13 mm x 22 m	Guía de Cable	Included
Garantía	1 Year		



Dimensions in mm / Dimensiones en mm



INCLUDED/ INCLUIDO



OPTIONAL / OPCIONAL



Peso & Dimensiones

BD ø Diámetro Tambor	89 mm
DL Ancho Tambor	228 mm
Peso Total	143 lbs / 65 Kg

Detalles del Empaque

Paquete 1 Peso Neto	138 lbs / 63 Kg
Paquete 1 Peso Bruto	143 lbs / 65 Kg
Paquete 1 Profundidad	12 in / 31 cm
Paquete 1 Ancho	23 in / 59 cm
Paquete 1 Altura	12 in / 31 cm

Referential Images / Imágenes Referenciales
Specifications may change without notice / las especificaciones pueden cambiar sin previo aviso