

Beam Clamp 3 Tons

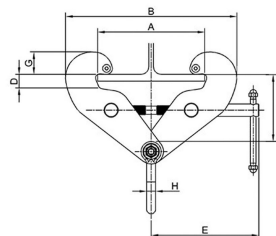
Características Esenciales

- 3 Años de Garantía, Servicio y Atención al Cliente en Mexico

Especificaciones Técnicas

| | | | |
|---------------------------|--|----------------------------------|-----------|
| Capacidad de Carga | 6614 lb / 3000 kg Test Load: 9921 lb / 4500 kg | Rango de ancho de la Viga | 80-230 mm |
| Garantía | 3 Year | | |

| Model/Modelo | PWCBA3T | PWCBA5T | PWCBA10T |
|--------------|------------------------------|------------------------------|-------------------------------|
| A | 12.6 in / 320 mm | 12.2 in / 310 mm | 12.6 in / 320 mm |
| B | 9.1 - 17.9 in / 232 - 455 mm | 9.5 - 17.5 in / 242 - 445 mm | 10.6 - 18.9 in / 268 - 480 mm |
| E | 10 in / 255 mm | | 10.8 in / 275 mm |
| F | 7.1 - 8.9 in / 180 - 225 mm | | 6.9 - 8.7 in / 175 - 220 mm |



Detalles del Empaque

Paquete 1 Peso Neto

22 lbs / 10 Kg

Referential Images / Imágenes Referenciales
Specifications may change without notice / las especificaciones pueden cambiar sin previo aviso