



Beam Clamp 2 Ton

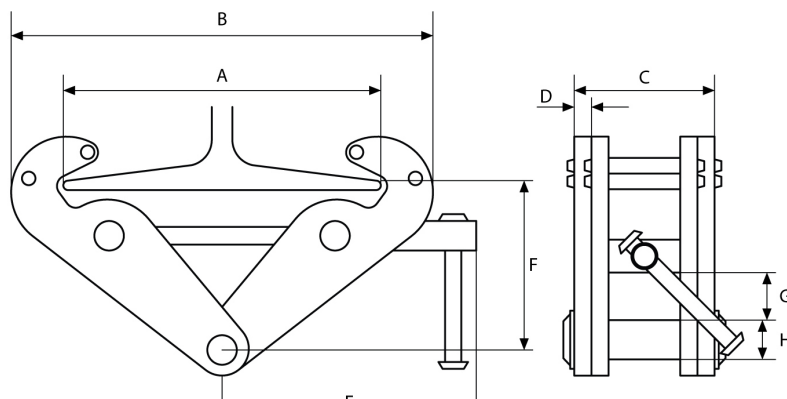
Características Esenciales

- 3 Años de Garantía, Servicio y Atención al Cliente en Mexico

Especificaciones Técnicas

| | | | |
|---------------------------|---|----------------------------------|-------|
| Capacidad de Carga | 2 Ton / 4400 lbs. Test Load: 1.5 Rated Load | Rango de ancho de la Viga | 10 in |
| Garantía | 3 Year | | |

| Working Load | I-Beam Width | A Max. | B | | C | D | E | F | | G | H |
|--------------|--------------|--------|------|-------|-----|------|------|------|------|-----|------|
| | | | Min. | Max. | | | | Min. | Max. | | |
| 2200 | 3 - 8.5 | 10.25 | 7 | 14 | 2.5 | 0.19 | 8.5 | 4 | 6.1 | 1 | 0.86 |
| 4400 | 3 - 8.5 | 10.25 | 7 | 14 | 3 | 0.23 | 8.5 | 4 | 6.1 | 1 | 0.86 |
| 6600 | 3 - 12.5 | 14 | 9.25 | 19.25 | 4 | 0.31 | 10.2 | 5.5 | 8.85 | 1.8 | 0.94 |
| 11000 | 3 - 12.5 | 14 | 9.25 | 19.25 | 4.3 | 0.4 | 10.2 | 5.5 | 8.85 | 1.8 | 1.1 |



Peso & Dimensiones

Peso Total 18 lbs / 9 Kg

Detalles del Empaque

Paquete 1 Peso Neto 15 lbs / 7 Kg

Paquete 1 Peso Bruto 18 lbs / 9 Kg

Paquete 1 Profundidad 19 in / 49 cm

Paquete 1 Ancho 8 in / 21 cm

Paquete 1 Altura 6 in / 16 cm

Referential Images / Imágenes Referenciales
Specifications may change without notice / las especificaciones pueden cambiar sin previo aviso