

Par de Testeras 8 Tons - Set Completo - Incluye: Bloques con Ruedas 160mm, Cuerpos, Bumpers, Motored

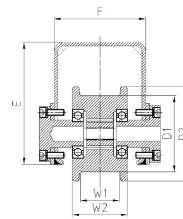
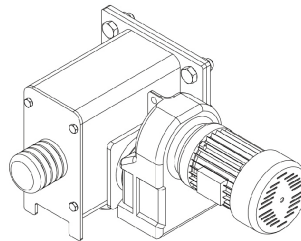
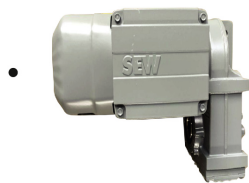
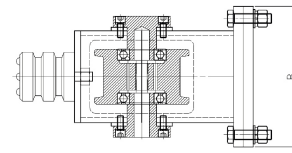
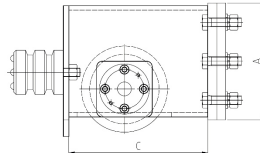


Características Esenciales

- 3 Años de Garantía, Servicio y Atención al Cliente en Mexico

Especificaciones Técnicas

Capacidad de Carga	8 Tons	Velocidad /min	5 - 20 m/min (Customizable)
Numero de Velocidades	1 Speed	Voltaje	3 Phase 208~240/440~480V 50/60Hz
Voltajes Disponibles	Customizable	Potencia Total Watts	0.75 kw
Luz Maxima	16.5 m / 54 ft /	Material	Steel / Acero
Clase de Servicio	H3/M4/1Am/Class C	Marca y modelo del motor	SEW Eurodrive FA37-0.75
Freno Motor	Yes	Variador de Frecuencia	Schneider
Normas	ASME / CMAA / Nch	Garantía	3 Year



Model/Modelo		PWUL125	PWUL160	PWUL200	PWUL250	PWUL315
Wheel Load Carga de la rueda	kn	50	100	180	250	350
Motor	Kw	FA27-0.55	FA37-0.75	FA47-1.1	FA57-1.5	FA67-2.2
Traveling Speed Velocidad de recorrido	m/min	20/30/40	20/30/40	20/30/40	20/30/40	20/30/40
A	mm	220	270	270	320	420
B	mm	230	230	230	280	280
C	mm	300	350	350	450	500
E	mm	200	250	250	300	400
F	mm	150	150	150	200	200
W1	mm	60	70	70	80	90
W2	mm	90	100	100	130	130
D1	mm	125	160	200	250	315
D2	mm	155	190	230	280	355
Bolt number Número de tornillo		6xM16	8xM16	8xM16	10xM16	12xM16
Total Weight Peso total	Kg	35.7	50.5	55.4	103.5	160.2

Peso & Dimensiones

Largo de testera Variable depending Crane Span

X Diametro Rueda 160mm

Peso Total 496 lbs / 226 Kg

Detalles del Empaque

Paquete 1 Peso Neto 452 lbs / 206 Kg

Paquete 1 Peso Bruto 496 lbs / 226 Kg

Paquete 1 Profundidad 17 in / 44 cm

Paquete 1 Ancho 27 in / 69 cm

Paquete 1 Altura 23 in / 59 cm

